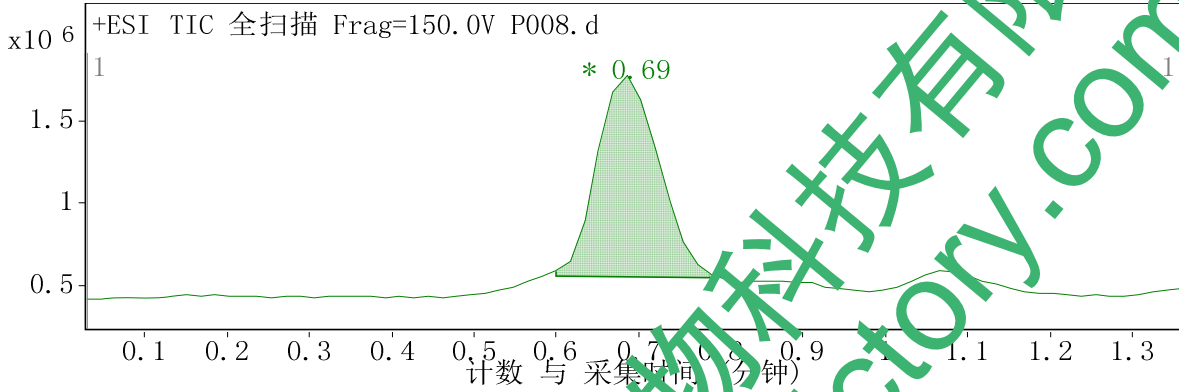


定性分析报告

数据文件名称 P008.d 样品名称 GL
 样品类型 Sample 位置 Vial 4
 仪器名称 Instrument 1 用户名
 采集方法
 IRM 校正状态 成功 DA 方法 Default.m
 注释
 设备类型 TimeOfFlight

用户色谱图

裂解电压 150 碰撞能量 0 电离模式 ESI

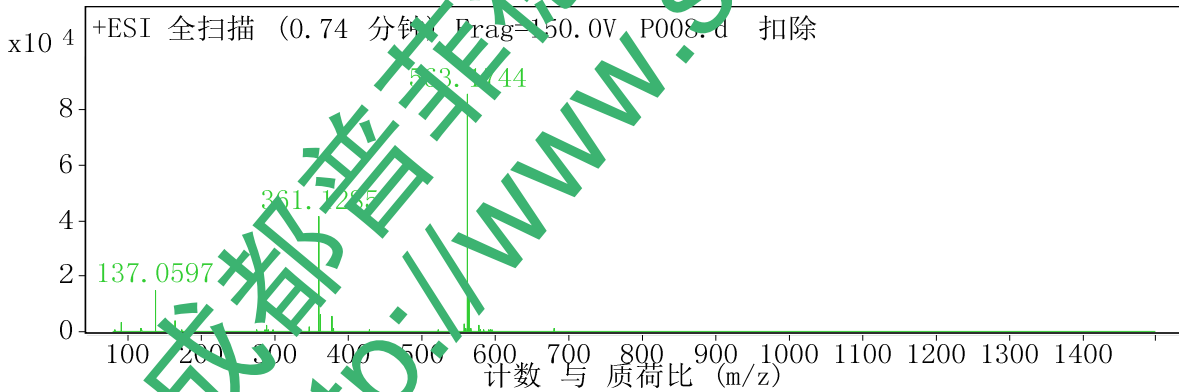


积分峰列表

| 开始 | 保留时间 | 结束 | 峰高 | 面积 |
|-----|------|------|---------|--------|
| 0.6 | 0.69 | 0.79 | 1222779 | 630529 |

用户质谱图

裂解电压 150 碰撞能量 0 电离模式 ESI



峰列表

| m/z | z | 丰度 |
|----------|---|---------|
| 137.0597 | | 15258.7 |
| 361.1285 | 1 | 41448.1 |
| 362.132 | 1 | 6036.2 |
| 379.1391 | | 5710.5 |
| 563.1744 | 1 | 86394 |
| 564.178 | 1 | 14983.8 |
| 565.1652 | 1 | 4946 |

--- 报告结束 ---